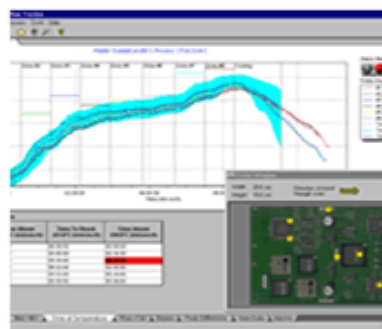


Insight 软件

Insight 软件是 DATAPAQ 提供的最新的分析软件，向导可指引您逐步完成温度曲线测试过程，同时可用

报警功能提示您何时出错。使用 Insight 软件，您将发现温度曲线测试原来如此简单。



特点

• 向导

所有常用功能均基于向导，如公差曲线、工艺文件。即使进行相当复杂的分析，向导也可引导您逐步完成温度曲线测试过程，确保完成所有阶段的测试并节省培训时间。

• 警报

可用新的警报功能来提示您何时出错。可对任何一个参数设置报警范围。如果某值超出限度，屏幕上将出现警报以使您能够快速找出问题。

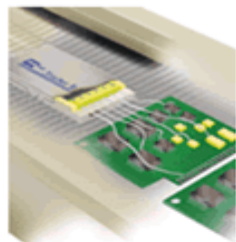
• 曲线预测

这一强有力的功能可以使您根据温度曲线的结果来预测出您的回流炉需改变哪些设置，这将大大提高您的焊接工艺。

最新型 Q18 炉温测量系统

... 用于全面的温度曲线检测

从1984年Datapaq就开始研究开发温度曲线测试系统并为全球的客户提供解决方案。



标准温度曲线

Datapaq 温度曲线测试系统包括数据采集器、经久耐用的不锈钢隔热箱、热电偶和 Insight 分析软件。

并可以选择强有力的无线传输模块对整个过程的实时监控。



- 精度 $\pm 0.5^{\circ}\text{C}$ ，分辨率 0.1°C ，确保产品达到焊接规格
- 采样间隔：0.05 秒至 10 分钟
- 温度范围： -200°C 至 1370°C
- 6、10、12 信道多点检测，多样选择
- Surveyor 突出显示回焊炉中的冷热点（选配）
- Rapid Oven Setup（快速回焊炉设置）
节省回焊炉设置所需的时间和金钱，使产能最大化（选配）
- 提供 ISO9000 所要求的过程可追溯性的证明
- USB 通讯接口
- 主机过热保护机制

... 三个简单步骤

简便的安装

放置好数据采集器（上图所示是传输模块），将温度测量探针连到您的产品上。



经过回流炉

将数据采集器放入隔热箱内，将采集器和您的产品一起经过回流炉以得到数以千计的温度记录。



分析

利用 Insight 软件可以精确的分析出您的回流炉内的温度状况。

